

# 『木造建築士資格研修テキスト 平成 30 年版』 正誤表

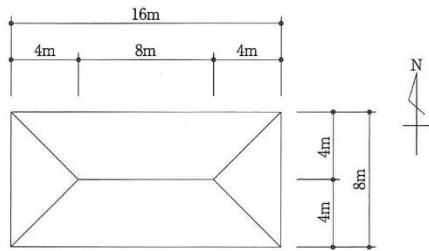
『木造建築士資格研修テキスト 平成 30 年版』（第 1 版第 1 刷）に以下の誤りがございました。  
ここに訂正いたしますとともに、読者の皆様にご迷惑をお掛けしたことを、深くお詫び申し上げます。

平成 30 年 5 月 30 日

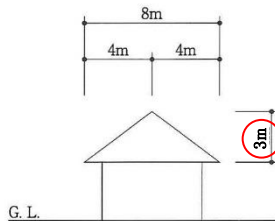
296 ページ 図中の数値訂正 (○部分)

[No. 24] 図のような木造住宅の寄棟の屋根面積として、正しいものは、次のうちどれか。

1.  $96 \text{ m}^2$
2.  $128 \text{ m}^2$
3.  $140 \text{ m}^2$
4.  $160 \text{ m}^2$
5.  $186 \text{ m}^2$



屋根伏図



東・西立面図